


CUNEO STAZIONE FS RIMODULAZIONI PARTENZE DELLE LINEE CONURBATE

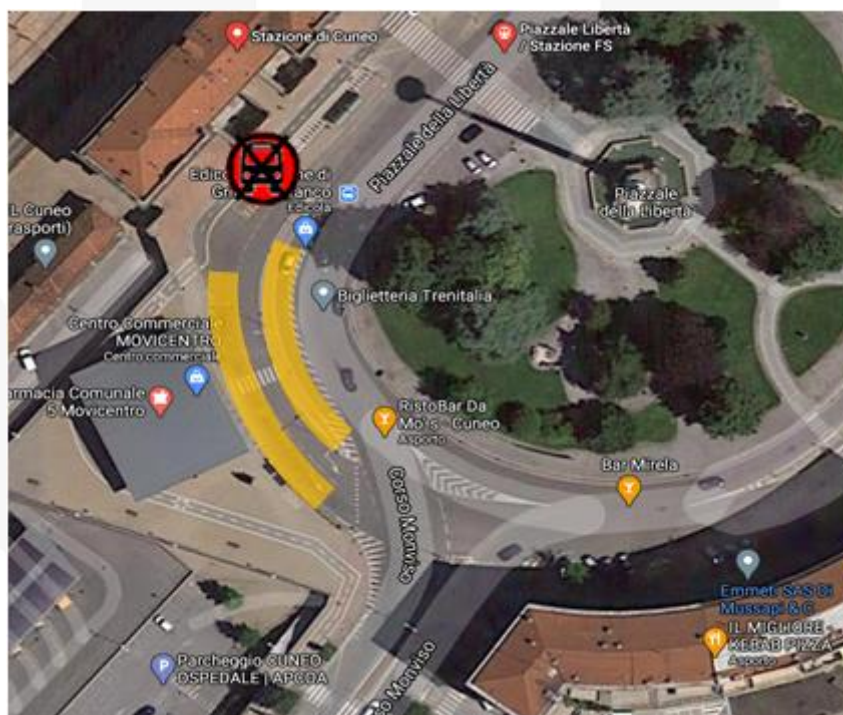
Si comunica che, a partire da Lunedì 18 Gennaio 2021, al fine di ridurre gli affollamenti presso la Stazione FS di Cuneo e garantire le operazioni di imbarco passeggeri in sicurezza, vengano separate le aree di fermata ubicate in Piazzale Libertà/Stazione FS nella **fascia oraria compresa tra le ore 13:00 e 14:15** come di seguito dettagliato.

Tutte le corse delle linee conurbate/urbane e precisamente:

- Linea 43/5 Cuneo – Chiusa Pesio esercita dalla Consorziate Valle Pesio
- Linea 136/7 Cuneo – Villafalletto esercita dalla Consorziate Sav
- Linee urbane 1-2-3-4-5-6-7-8-9 esercite dalle Consorziate Stp - Bus Company - Benese effettueranno la fermata di carico/scarico passeggeri in **Piazzale della Libertà fronte ingresso Movicentro.**

Nella medesima fascia oraria, la fermata riservata abitualmente alle linee di cui sopra, individuata nell'immagine sottostante con il simbolo  viene provvisoriamente **SOPPRESSA**.

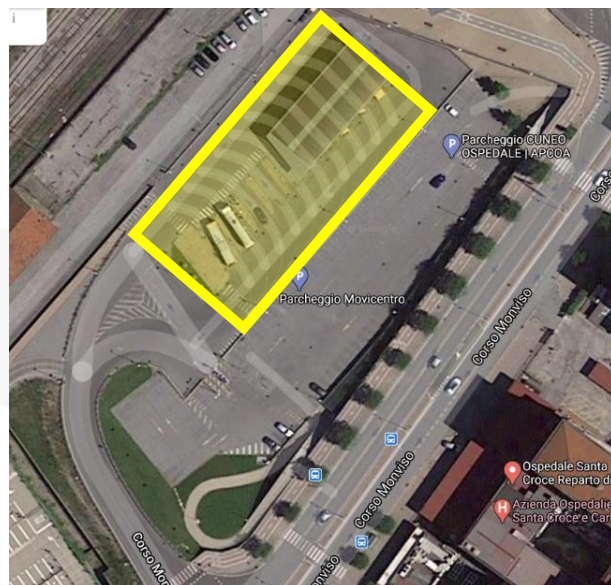
Gli autobus sosterranno nelle corsie evidenziate nella mappa con il colore "arancione" per lo **stretto tempo necessario per le operazioni di carico/scarico passeggeri.**



Sempre nella fascia oraria 13:00/14:15 le linee della Consorzata Benese di seguito elencate:

- 75 Cuneo – Pradleves
- 76 Cuneo – Boves
- 77 Cuneo – Entracque
- 78 Cuneo – Acceglio
- 80 Cuneo – Sant’Albano

si attesteranno presso gli stalli del Movicentro di Cuneo (area piano binari, evidenziata di colore “giallo” in mappa)



Tutte le altre linee extraurbane che non sono state menzionate nella presente comunicazione non subiranno variazioni di fermata presso l’area della Stazione FS di Cuneo.

Saluzzo, 15 Gennaio 2021

Consorzio Granda Bus

Pagina 2/2